

# LEVERAGING BROADBAND ACCESS IN REMOTE AND RURAL AREAS: THE ROLE OF NETWORK PROVIDERS

## INTRODUCTION

Broadband connectivity has become a cornerstone of modern life, driving economic growth, social inclusion, and digital transformation. However, remote and rural areas often remain underserved due to infrastructure challenges and high deployment costs. In this article, we explore the initiatives and strategies adopted by network providers to expand broadband access to these regions, focusing on their impact and the road ahead.

## CHALLENGES IN RURAL BROADBAND DEPLOYMENT

### HIGH INFRASTRUCTURE COSTS

Building broadband infrastructure in remote areas involves higher costs due to:

- ◆ Difficult terrain requiring specialized equipment.
- ◆ Sparse populations leading to lower economies of scale.
- ◆ Need for extensive last-mile connectivity solutions.

### LIMITED RETURN ON INVESTMENT

Low population density and limited purchasing power in rural regions reduce profitability for network providers, making these areas less attractive for investment.

### REGULATORY AND LOGISTICAL BARRIERS

Delays in securing permits, lack of coordination

# दूरदराज और ग्रामीण क्षेत्रों में ब्रॉडबैंड पहुंच का लाभ उठाना: नेटवर्क प्रदाताओं की भूमिका

## परिचय

ब्रॉडबैंड कनेक्टिविटी आधुनिक जीवन की आधारशिला बन गई है, जो आर्थिक विकास, सामाजिक समावेशन और डिजिटल परिवर्तन को बढ़ावा दे रही है। हालांकि दूरदराज और ग्रामीण क्षेत्र अक्सर बुनियादी ढांचे की चुनौतियों और उच्च परिनियोजन लागतों के कारण कम राजस्व सेवा प्राप्त करते हैं। इस लेख में, हम इन क्षेत्रों में ब्रॉडबैंड पहुंच का विस्तार करने के लिए नेटवर्क प्रदाताओं द्वारा अपनाई गयी पहलों और रणनीतियों का पता लगाते हैं, उनके प्रभाव और आगे की राह पर ध्यान केंद्रित करते हैं।

## ग्रामीण ब्रॉडबैंड परिनियोजन में चुनौतियां

### उच्च इंफ्रास्ट्रक्चर लागत

दूरस्थ क्षेत्रों में ब्रॉडबैंड अवसंरचना का निर्माण करने में निम्न कारणों से उच्च लागत शामिल है:

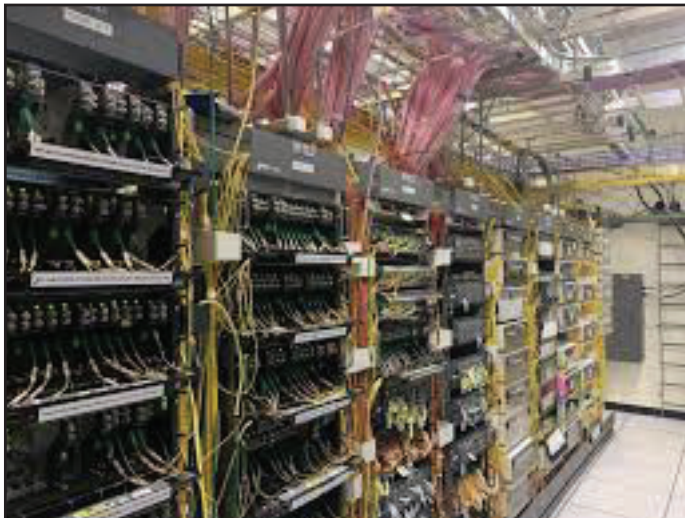
- ◆ विशेष उपकरण की आवश्यकता वाले कठिन इलाके
- ◆ विरल आबादी के कारण पैमाने की अर्थव्यवस्था कम हो रही है।
- ◆ व्यापक अंतिम मील कनेक्टिविटी समाधानों की आवश्यकता।

### निवेश पर सीमित रिटर्न

ग्रामीण क्षेत्रों में कम जनसंख्या घनत्व और सीमित क्रय शक्ति नेटवर्क प्रदाताओं के लिए लाभप्रदता को कम करती है, जिससे ये क्षेत्र निवेश के लिए कम आकर्षक बन जाते हैं।

### नियामक और तार्किक बाधाएं

परमिट प्राप्त करने में देरी, हितधारकों के बीच समन्वय की कमी



between stakeholders, and challenges in spectrum allocation further hinder broadband expansion efforts.

### STRATEGIES ADOPTED BY NETWORK PROVIDERS

#### LEVERAGING INNOVATIVE TECHNOLOGIES

- ◆ **Satellite Broadband:** Companies like Starlink and HughesNet are using low-earth orbit (LEO) satellites to deliver high-speed internet to remote areas.
- ◆ **Fixed Wireless Access (FWA):** Providers are utilizing 5G and other wireless technologies to connect hard-to-reach locations without extensive cable deployment.
- ◆ **Fiber-to-the-X (FTTx):** Where feasible, fiber optic networks are being extended closer to rural communities, with innovative solutions for last-mile connectivity.

#### PUBLIC-PRIVATE PARTNERSHIPS (PPPS)

Collaboration with governments and local organizations helps mitigate costs and share risks. Examples include:

- ◆ India's BharatNet Project, aimed at connecting over 250,000 gram panchayats through optical fiber.
- ◆ The U.S. Rural Digital Opportunity Fund (RDOF), providing subsidies to broadband providers serving underserved areas.

#### COMMUNITY-LED MODELS

Involving local communities in the planning and maintenance of broadband infrastructure has proven effective. Examples include:

- ◆ Cooperatives that pool local resources for network construction.
- ◆ Training programs to empower local technicians for infrastructure upkeep.

#### AFFORDABLE PRICING MODELS

To ensure accessibility, providers are adopting

और स्पेक्ट्रम आवंटन में चुनौतियां ब्रॉडबैंड विस्तार प्रयासों में बाधा डालती हैं।

### नेटवर्क प्रदाताओं द्वारा अपनायी गयी रणनीतियां

#### नवीनतम तकनीकी का लाभ उठाना

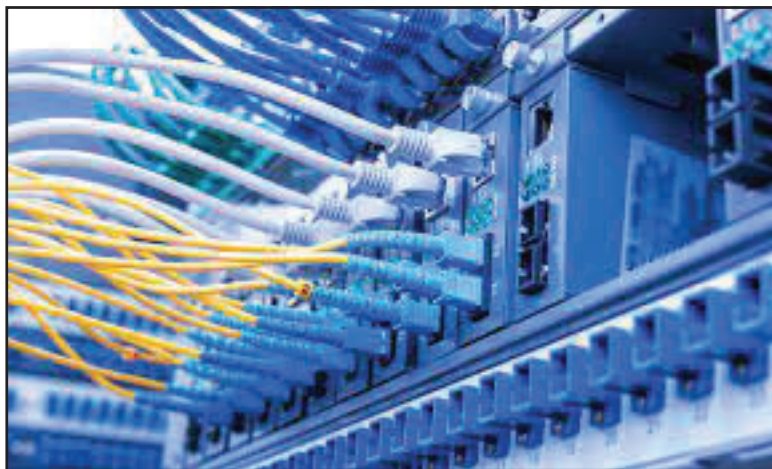
- ◆ सैटेलाइट ब्रॉडबैंड: स्टारलिनक और ह्यूजेसनेट जैसी कंपनियां दूरदराज के इलाकों में हाई स्पीड इंटरनेट पहुंचाने के लिए लो-अर्थ-ऑर्बिट (एलईओ) सैटेलाइट का इस्तेमाल कर रही हैं।
- ◆ फिक्स्ड वायरलेस एक्सेस (एफडब्ल्यूए): प्रदाता व्यापक केबल परिनियोजन के बिना दुर्गम स्थानों को जोड़ने के लिए 5जी और अन्य वायरलेस तकनीकों का उपयोग कर रहे हैं।
- ◆ फाइबर-टू-द-एक्स (FTTx): जहां संभव हो, फाइबर ऑप्टिक नेटवर्क को ग्रामीण समुदायों के करीब बढ़ाया जा रहा है, जिसमें अंतिम मील कनेक्टिविटी के लिए अभिनव समाधान हैं।

#### सार्वजनिक-निजी-भागीदारी (पीपीपी)

सरकारों और स्थानीय संगठनों के साथ सहयोग लागत कम करने और जोखिम साझा करने में मदद करता है। उदाहरणों में शामिल हैं:

- ◆ भारत की भारतनेट योजना, जिसका उद्देश्य ऑप्टिकल फाइबर के माध्यम से 250,000 से अधिक ग्राम पंचायतों को जोड़ना है।
- ◆ यूएसए ग्रामीण डिजिटल ऑपच्युनिटी फंड (आरडीओएफ), वंचित क्षेत्रों में सेवा देने वाले ब्रॉडबैंड प्रदाताओं को सब्सिडी प्रदान करता है।

#### समुदाय नेतृत्व वाले मॉडल



ब्रॉडबैंड इंफ्रास्ट्रक्चर की योजना और रखरखाव में स्थानीय समुदायों को शामिल करना प्रभावी साबित हुआ है। उदाहरणों में शामिल हैं:

- ◆ सहकारी समितियां जो नेटवर्क निर्माण के लिए स्थानीय संसाधनों को एकत्रित करती हैं।
- ◆ बुनियादी ढांचे के रखरखाव के लिए स्थानीय तकनीशियनों को सशक्त बनाने के लिए प्रशिक्षण कार्यक्रम।

#### किफायती मूल्य निर्धारण मॉडल

पहुंच सुनिश्चित करने के लिए, प्रदाता ग्रामीण बाजारों के अनुरूप

pricing models tailored to rural markets, such as prepaid plans, pay-per-use options, and subsidies for low-income households.

### CASE STUDIES

#### JIO'S RURAL EXPANSION IN INDIA

Reliance Jio's aggressive rollout of 4G services in rural India has significantly boosted internet penetration. By leveraging economies of scale, innovative tariff plans, and local partnerships, Jio has bridged the digital divide in many underserved areas.

#### GOOGLE'S PROJECT TAARA

Google's Project Taara employs laser-based technology to deliver high-speed internet in remote regions where fiber installation is impractical. Successful deployments in Africa and Asia highlight its potential for broader adoption.

#### STARLINK'S SATELLITE CONNECTIVITY

SpaceX's Starlink has launched thousands of LEO satellites to provide broadband access to rural and underserved regions globally. With competitive speeds and increasing affordability, it has emerged as a game-changer for remote connectivity.

### BENEFITS OF RURAL BROADBAND EXPANSION

#### ECONOMIC GROWTH

- ◆ Enables e-commerce and access to global markets.
- ◆ Boosts local businesses through digital tools and platforms.

#### EDUCATIONAL OPPORTUNITIES

Broadband access allows students to engage in remote learning, bridging the educational divide.

#### ENHANCED HEALTHCARE SERVICES

Telemedicine and remote diagnostics become viable, improving healthcare outcomes in isolated regions.

#### SOCIAL INCLUSION

Access to information, government services, and social networks fosters greater inclusion and community participation.

मूल्य निर्धारण मॉडल अपना रहे हैं, जैसे कि प्री पेड प्लान, प्रति उपयोग भुगतान विकल्प और कम आय परिवार वालों के लिए सब्सिडी।

### केस स्टडीज़

#### भारत में जियो का ग्रामीण विस्तार

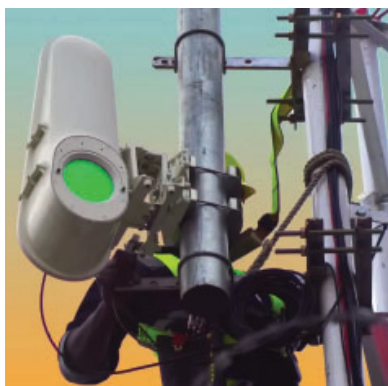
रिलायंस जियो द्वारा ग्रामीण भारत में 4जी सेवाओं की आक्रामक शुरुआत ने इंटरनेट की पहुंच को काफी हद तक बढ़ाया है। पैमाने की अर्थव्यवस्थाओं, अभिनव टैरिफ योजनाओं और स्थानीय भागीदारी का लाभ उठाकर, जियो ने कई वंचित क्षेत्रों में डिजिटल विभाजन को पाट दिया है।

#### गुगल का प्रोजेक्ट तारा

गुगल का प्रोजेक्ट तारा दूरदराज के क्षेत्रों में हाई-स्पीड इंटरनेट देने के लिए लेजर आधारित तकनीक का उपयोग करता है, जहां फाइबर इंस्टॉलेशन अव्यवहारिक है। अफ्रीका और एशिया में सफल तैनाती व्यापक रूप से अपनाने की इसकी क्षमता को उजागर करती है।

#### स्टारलिंग की सैटेलाइट कनेक्टिविटी

स्पेसएक्स के स्टारलिंग ने वैश्विक स्तर पर ग्रामीण और वंचित क्षेत्रों में ब्रॉडबैंड पहुंच प्रदान करने के लिए हजारों लियो सैटेलाइट लॉन्च किये हैं। प्रतिस्पर्धी गति और बढ़ती सामर्थ्य के साथ यह रिमोट कनेक्टिविटी के लिए एक गेम चेंजर के रूप में उभरा है।



### ग्रामीण ब्रॉडबैंड विस्तार के लाभ

#### आर्थिक विकास

- ◆ ई-कॉमर्स और वैश्विक बाजारों तक पहुंच को सक्षम बनाता है।
- ◆ डिजिटल उपकरणों और प्लेटफॉर्मों के माध्यम से स्थानीय व्यवसाय को बढ़ावा देता है।

#### शैक्षणिक अवसर

ब्रॉडबैंड एक्सेस छात्रों को दूरस्थ शिक्षा में संलग्न होने की अनुमति देता है, जिससे शैक्षणिक विभाजन को पाटा जा सकता है।

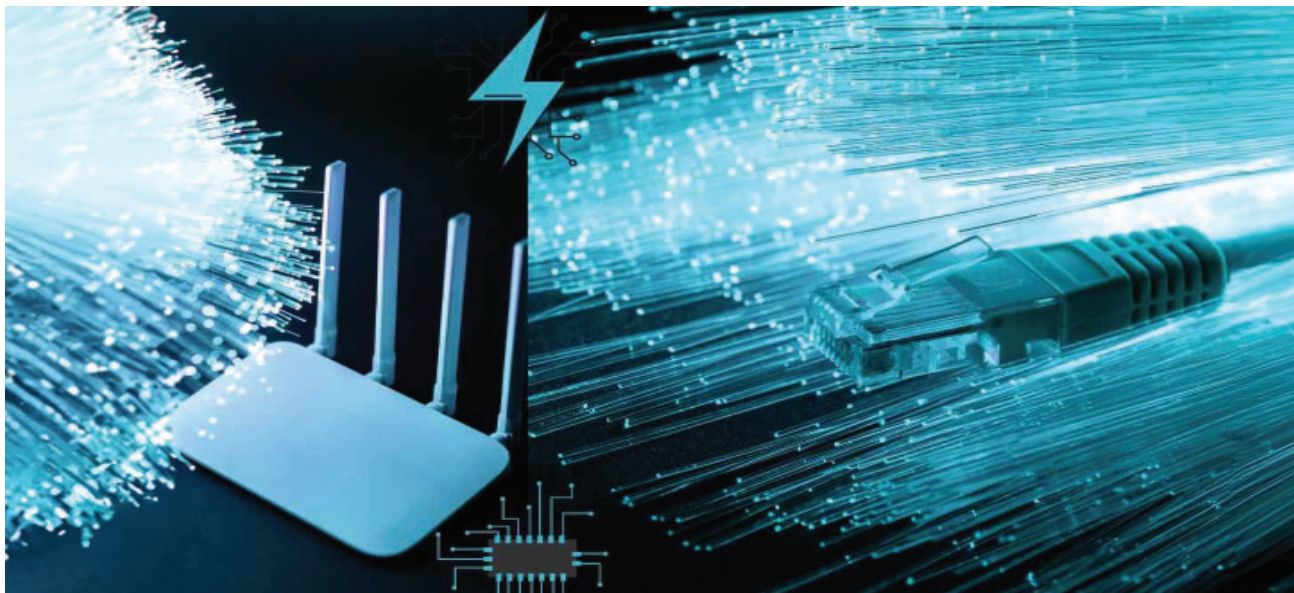
#### बढ़ी हुई स्वास्थ्य सेवायें

दूर-चिकित्सा और दूरस्थ निदान व्यवहार्य हो जाते हैं, जिससे अलग-थलग क्षेत्रों में स्वास्थ्य सेवा के परिणामों में सुधार होता है।

#### सामाजिक समावेशन

सूचना, सरकारी सेवाओं और सामाजिक नेटवर्क तक पहुंच अधिक समावेशन और सामुदायिक भागीदारी को बढ़ावा देती है।





### THE ROAD AHEAD

#### FOCUS ON AFFORDABILITY

Subsidies, affordable devices, and low-cost data plans will be crucial in ensuring adoption among rural populations.

#### EMPHASIS ON SUSTAINABILITY

Network providers must adopt energy-efficient technologies and renewable energy sources to minimize the environmental impact of broadband expansion.

#### STRENGTHENING ECOSYSTEM COLLABORATION

Enhanced collaboration among governments, private entities, and NGOs will drive innovation and resource sharing.

#### BRIDGING THE DIGITAL LITERACY GAP

Investing in digital skills training and awareness programs will empower rural communities to leverage broadband effectively.

#### CONCLUSION

Expanding broadband access in remote and rural areas is a critical step towards a more inclusive and digitally connected world. While challenges remain, the efforts of network providers, combined with supportive policies and innovative technologies, are paving the way for transformative change. By prioritizing accessibility, affordability, and sustainability, stakeholders can ensure that no community is left behind in the digital age. ■

### आगे की राह

#### किफायतीपन पर ध्यान

ग्रामीण आबादी के बीच इसे अपनाना सुनिश्चित करने के लिए सब्सिडी, किफायती डिवाइस और कम लागत वाली डेटा योजनायें महत्वपूर्ण होंगी।

#### स्थिरता पर जोर

नेटवर्क प्रदाताओं को ब्रॉडबैंड विस्तार के पर्यावरणीय प्रभाव को कम करने के लिए ऊर्जा कुशल तकनीकियों और नवीकरणीय ऊर्जा स्रोतों को अपनाना चाहिए।

#### इकोसिस्टम सहयोग को मजबूत करना

सरकारों, निजी संस्थानों और गैर सरकारी संगठनों के बीच बेहतर सहयोग नवाचार और संसाधन साझाकरण को बढ़ावा देगा।

#### डिजिटल साक्षरता की कमी को पाटना

डिजिटल कौशल प्रशिक्षण और जागरूकता कार्यक्रमों में निवेश करने से ग्रामीण समुदाय ब्रॉडबैंड का प्रभावी ढंग से लाभ उठाने में सक्षम होंगे।

#### निष्कर्ष

दूरस्थ और ग्रामीण क्षेत्रों में ब्रॉडबैंड पहुंच का विस्तार करना अधिक समावेशी और डिजिटल रूप से जुड़ी दुनिया की दिशा में एक महत्वपूर्ण कदम है। जबकि चुनौतियां बनी हुई हैं, नेटवर्क प्रदाताओं के प्रयास, सहायक नीतियों और नवीन तकनीकों के साथ मिलकर, परिवर्तनकारी बदलाव का मार्ग प्रशस्त कर रहे हैं। पहुंच, सामर्थ्य और स्थिरता को प्राथमिकता देकर, हितधारक यह सुनिश्चित कर सकते हैं कि डिजिटल युग में कोई भी समुदाय पीछे न छूट जाये। ■